



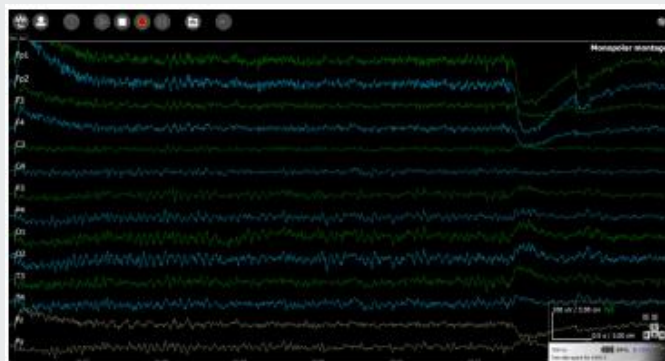
Neuro-DCcap21

21 ch ワイヤレス 脳波キャップ

Neuro-DCcap21は、EEG、ニューロコンピュータインターフェース（ブレインコンピュータインターフェース、ダイレクトニューラルインターフェース、ブレインインターフェース）、バイオフィードバック（BCI）、ニューロマーケティング、ニューロゲーミング、ブレインフィットネスの教育、研究、開発に使用することができます。

特徴

- 生体医学および研究用途のための小型21ch DC脳波計
- Bluetooth 通信によるPC収録
- オフライン環境でのmicroSDカードに収録可能
- 24 bit分解能
- 頭囲24cmから66cmまで12サイズのキャップ
- 高品質Ag/AgCl 焼結電極
- 豊富なEEGアクセサリ
(各種電極、アダプターなど)



基礎医学研究用機器

EMC
East Medic Corporation

研究への応用

LSL(LabStreamingLayer)形式のリアルタイムデータ出力が可能で、MATLABやOpenViBE等のソフトウェアを利用したリアルタイム解析・処理BMI/BCI研究開発へにも適応しています。

セット内容

- EEG アンプ
- 電極付きキャップ
- USB充電ケーブル
- Windows PC用収録ソフトウェア

※収録したデータの確認・解析のための解析ソフトは別途必要になります。

サイズ	頭囲
XL	60-66 cm
XL/L	57-63 cm
L	54-60 cm
L/M	51-57 cm
M	48-54 cm
M/S	45-51 cm
S	42-48 cm
S/XS	39-45 cm
XS	36-42 cm
Inf I	32-36 cm
Inf II	28-32 cm
Inf III	24-28 cm

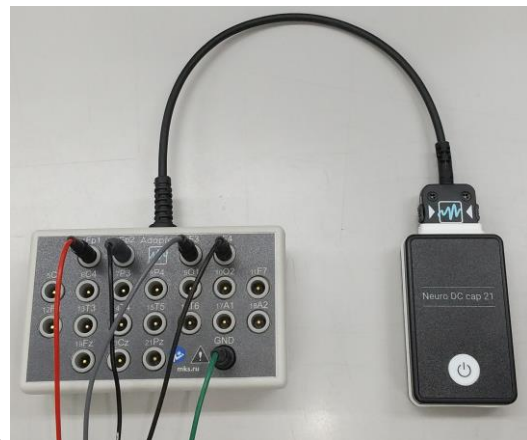
仕様

チャンネル数	21ch
ダイナミックレンジ	±150 mV, ±300 mV
データ分解能	24 bit
サンプリングレート	125 Hz, 250 Hz, 500 Hz, 1000 Hz
入力インピーダンス	1 GOhm以上
自己雑音	2 uV p-p @ 0.1-30 Hz
電極インピーダンス測定	1~5000kOhm
イベント入力	<ul style="list-style-type: none"> • 本体アクティビティ (方向転換、自由落下) • 本体の押しボタン • ソフトウェア上でのキーボード入力
オフライン収録	microSDカードに収録可能
内蔵バッテリーの動作時間	12時間以上
内蔵バッテリーの充電時間	2.5時間
無線インターフェース	BLE 5.2
無線認証	CE、FCC アメリカ、カナダ、日本、韓国、台湾
サイズ	67 x 38 x 16 mm
重量	40g

オプション

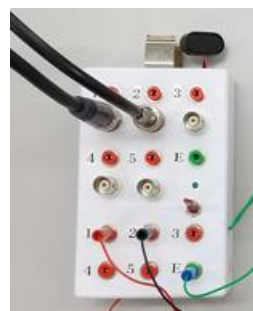
DIN入力BOX

• EEG収録のみでなく、その他の生理信号や外部トリガーを同時に収録する場合に使用します。



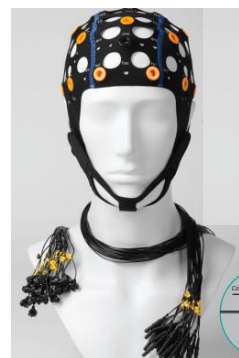
光アイソレーショントリガー入力BOX

• ERPの収録時にアナログ信号をDIN入力BOXへ接続する変換BOXです。



DINコネクタ式電極キャップ

• DIN入力BOXと脳波キャップを併用する際に使用します。



製造元

イーストメディック株式会社

本社: 〒920-0062 石川県金沢市割出町702番地2

EMC
East Medic Corporation

Tel: 076-239-4761 Fax: 076-239-1771

URL: <http://www.east-medic.jp>

※本カタログの記載内容は、予告なく変更する場合があります。